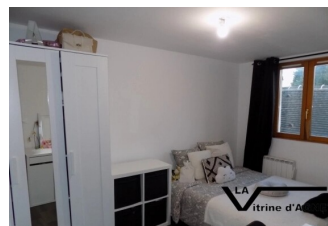


VOTRE CONTACT
AGENCE BRESLES IMMOBILIER
Tél. : 03 44 07 58 01
bresles.immo@free.fr
www.bresles-immobilier.fr
AGENCE BRESLES IMMOBILIER
60510 BRESLES

BRESLES IMMOBILIER
Offre de : Vente
Référence : 759
Date de l'annonce : 12/01/2024

MAISON AVEC COURETTE SUR MOUY - 132 000 €

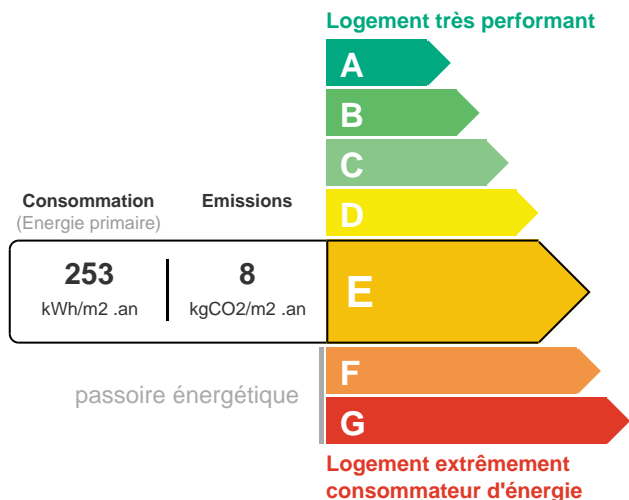
60250 Mouy



DESCRIPTION

SITUE ENTRE LA GARE ET LE CENTRE VILLE DE MOUY, MIEUX QU'UN APPARTEMENT, DECOUVREZ CETTE MAISON OFFRANT ENTREE, CUISINE, SEJOUR, AU 1ER ETAGE PALIER DESSERVANT 1 CHAMBRE, BUREAU, WC, AU 2ND ETAGE, PALIER, CHAMBRE, SALLE D'EAU, COURETTE, JARDIN PRIVATIF EN FOND DE PARCELLE, AUCUN SYNDIC DE COPROPRIETE. "IDEAL PREMIER INVESTISSEMENT" 132 000€-HONORAIRES CHARGE VENDEUR DPE: E Estimation des coûts annuels d'énergie du logement pour un usage standard sur index d'énergie 2021 entre 960€ et 1340 € Les informations sur les risques auxquels ce bien est exposé sont disponibles sur le site Géorisques : www.georisques.gouv.fr Pour consulter nos annonces, 2 solutions: notre site: <https://www.bresles-immobilier.fr/> notre facebook: agence bresles immobilier ou la vitrine d'Agnetz SARL FMP IMMO (société à associé unique) au capital de 5.000€ - - SIRET 824.090.609.00010 - R.C.S BEAUVAIS CODE NAF 6831 Z - carte professionnelle n° CPI 6001 2017 000 016 489 délivrée par le CCI de l'OISE Garantie financière Compagnie européenne de Garanties et de Cautions - 59, avenue Pierre Mendès France (75 013) PARIS n° 28388TRA171 pour un montant de 110.000€ -TVA intracommunautaire : FR53824090609 Nous ne percevons aucun fonds effets ou valeurs - Les informations sur les risques auxquels ce bien est exposé sont disponibles sur le site géorisques <https://www.georisques.gouv.fr>

DPE / GES



INFORMATIONS

Surface habitable : 61 m²
Nb pièce(s) : 4
Nb chambre(s) : 2
Surface terrain : 40 m²
Numéro de mandat : 759
Salle d'eau : 1

HONORAIRES

Honoraires à la charge du vendeur

