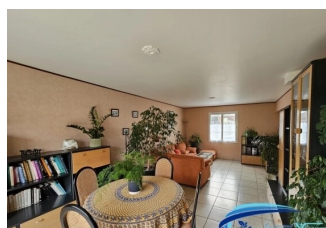
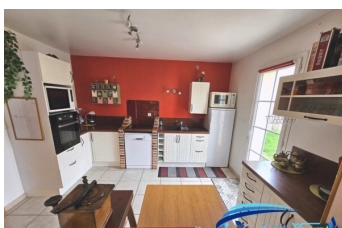


PAVILLON MODERNE SUR BULLES - 250 000 €

60600 Etouy

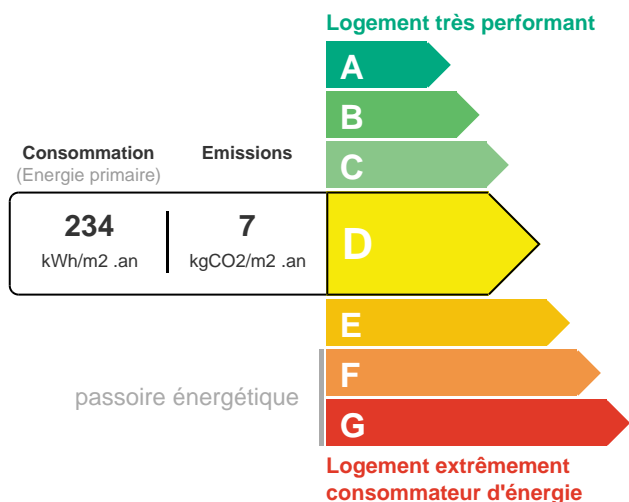


DESCRIPTION

PROCHE COMMERCES ET ÉCOLE, VISITEZ CE PAVILLON MODERNE A QUELQUES MINUTES D'ETOUY ET DE LITZ EN POUSSANT SA PORTE, DÉCOUVREZ SON HALL D'ENTRÉE DESSERVANT UN LUMINEUX SÉJOUR EN L'OUVERT SUR UNE AGRÉABLE CUISINE SEMI EQUIPEE ET AMENAGEE DONNANT SUR TERRASSE, SALLE DE BAINS, WC, BUREAU, A L'ÉTAGE PALIER DESSERVANT UNE SUITE PARENTALE AVEC SALLE D'EAU, 3 CHAMBRES, GARAGE AVEC ESPACE BUANDERIE, DÉPENDANCE ISOLÉE, ACCÈS VÉHICULES, LE TOUT SUR 457M² DE TERRAIN CLOS "DE BEAUX VOLUMES- POSEZ VOS VALISES" DPE: D Estimation des coûts annuels d'énergie du logement pour un usage standard sur index d'énergie 2021 entre 1850€ et 2540 € Les informations sur les risques auxquels ce bien est exposé sont disponibles sur le site Géorisques : www.georisques.gouv.fr 250 000€- Honoraires charge vendeur Pour consulter nos annonces, 2 solutions: notre site: <https://www.bresles-immobilier.fr/> notre facebook: agence bresles immobilier ou la vitrine d'Agnetz SARL (société à associé unique)FMP IMMO au capital de 5.000€ - SIRET 824.090.609.00010 au R.C.S BEAUVAIS CODE NAF 6831 Z - carte professionnelle n° CPI 6001 2017 000 016 489 délivrée par la CCI de l'OISE Garantie financière Compagnie européenne de Garanties et de Cautions - 59, avenue Pierre Mendès France (75 013) PARIS n° 28388TRA171 pour un montant de 110.000€ -TVA intracommunautaire : FR53824090609 Nous ne percevons aucun fonds effets ou valeurs -

Les informations sur les risques auxquels ce bien est exposé sont disponibles sur le site géorisques <https://www.georisques.gouv.fr>

DPE / GES



INFORMATIONS

Surface habitable : 131 m²
Nb pièce(s) : 6
Nb salle de bain : 1
Nb chambre(s) : 4
Surface terrain : 457 m²
Numéro de mandat : 769
Salle d'eau : 1

HONORAIRES

Honoraires à la charge du vendeur

VOTRE AGENCE

Bresles Immobilier - 8, Rue du Président Roosevelt 60510 Bresles - Tél : 03 44 07 58 01 - Mail : contact@bresles-immobilier.com